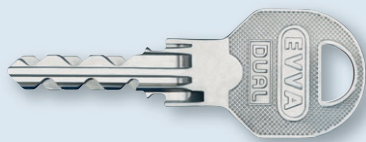


▶▶▶ Datenblatt | Schließsystem DUAL Doppelzylinder

Der Doppelzylinder in DUAL-Technologie (Doppelt-Codiert-System) ist ein robustes Wendeschlüsselsystem mit patentiertem Funktionsprinzip. Der ergonomisch gestaltete Schlüssel bietet gewohnten Sperrkomfort. Für die Nachschlüsselsicherheit ist das System mit einem organisatorischen, rechtlichen und hohen technischen Schlüsselschutz versehen.



DUAL-Schlüssel



DUAL-Doppelzylinder

System & Technologie

- ▶ Schlüsselpatent zum Schutz vor gewerblich hergestellten Schlüsselkopien
- ▶ Gewohnt senkrechtes Anstecken des Schlüssels
- ▶ Sperrelemente werden über zwei versetzte Kurven am Schlüssel in Abfrageposition gebracht.
- ▶ Wendeschlüsselsystem mit ergonomisch gestaltetem Schlüsselkopf
- ▶ Modulbauweise zur Anpassung vor Ort an unterschiedlichste Einbau- und Türsituationen

Funktionsmerkmale

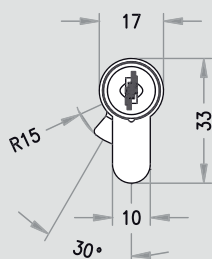
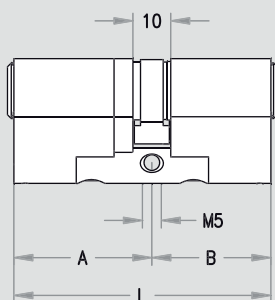
- ▶ Lange Lebensdauer durch verschleißfesten, robusten Wendeschlüssel aus Neusilber
- ▶ Speziell geformte Schlüsselspitze für leichtes Anstecken des Schlüssels
- ▶ Langlebigkeit durch patentierte Oberflächenbeschichtung aller beweglichen Zylinderteile
- ▶ Standardschließfunktion: Bei einseitig angestecktem Schlüssel kann auf der gegenüberliegenden Seite nicht gesperrt werden.
- ▶ Optional beidseitig sperrbarer Zylinder (BSZ): auch bei einseitig eingestecktem Schlüssel kann von der gegenüberliegenden Seite gesperrt werden.

Sicherheitsmerkmale

- ▶ Gefedertes Schlüsselhalteplättchen zur zusätzlichen Schlüsselkontrolle
- ▶ Sicherheit gegen nicht offensichtliche Öffnungsmethoden wie z.B. Schlagschlüssel oder Picking
- ▶ Pickingsicherheit durch integrierte, vorgetäuschte Öffnungspositionen
- ▶ Hartmetall- und Nirostahlelemente als Bohrschutz
- ▶ Entspricht der Verschlussicherheitsklasse 6 lt. EN 1303:2005
- ▶ Entspricht der Angriffswiderstandsklasse 1 lt. EN 1303:2005
- ▶ Für Feuer- und Rauchabschlüsse EI30, E30 geprüft nach EN 1634-1

Montage & Betrieb

- ▶ Einfache Montage in Einsteck- oder Rohrrahmenschlösser nach DIN oder ÖNORM
- ▶ Durch Modulbauweise kann der Schließzylinder vor Ort an die Türsituation angepasst werden.



Technische Daten

Produktcode:	DZ A/B (A/B, Angaben in mm)
Seitenlänge:	ab 27 mm (bei Kurzzyylinder, einseitig)
Kürzestes Zylindermaß bei Standardschließfunktion:	27/36 asymmetrischer Zylinder, Türblattstärke inkl. Beschlag oder Rosettengarnitur 63 mm, 31/31 symmetrischer Zylinder, Gesamtlänge L=62 mm
Kürzestes Zylindermaß bei BSZ-Funktion und GEFE-Funktion:	31/36 symmetrischer Zylinder, Türblattstärke inkl. Beschlag oder Rosettengarnitur 67 mm
Zylinderbefestigungsschraube:	M5×60 (Ö), M5×80 (D)
Gewicht:	220 g (DZ 31/31)
Prüfungsnachweise:	geeignet für Feuer- und Rauchabschlusstüren EI30, E30, T30, R30 Schließzylinder mit Ziehschutzklasse BZ(+)
Verpackung:	Einzel-, Display- oder Schließanlagenverpackung; Verpackung entpflichtet
Sicherheitsoptionen:	BSZ: beidseitig schließbarer Zylinder GEFE: beidseitige Gefahrenschlüsseeinrichtung KZS: erweiterter Bohrschutz VdS: Schließzylinder mit Ziehschutz Klasse BZ(+) Einzelsperricherung auch anerkannt für Schalteinrichtungen von EMA (Klasse BZ+)
Einsatzoptionen:	Zahnritzel für Türen mit Mehrfachverriegelung, spezielle Mitnahmefunktionen (z.B. Doppelschließnase) SSW: Schutzmechanismus gegen Staub und Witterungseinflüsse SEW: Seewasserausführung

Ausführungen

Standardoberflächen:	Matt vernickelt oder Messing poliert lackiert
Sonderoberflächen:	Chrom glanz, Chrom matt, Nickel glanz, braun patiniert, schwarz patiniert, PVD beschichtet

Zubehör

Spezial-Zylinderbefestigungsschrauben
Pflegespray